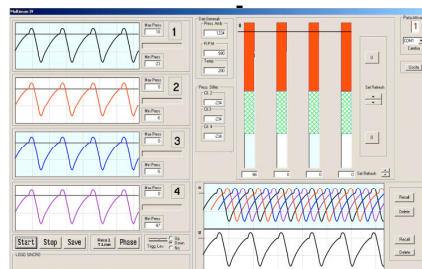
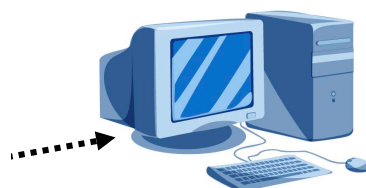


Multiman PC

CZ SINCRO



High-Tech



MANOMETRO GRAFICO A 4 CANALI CON VISUALIZZAZIONE SU PC

- Permette di eseguire la sincronizzazione delle valvole a farfalla, verificare eventuali perdite nelle valvole di aspirazione e scarico, perdite nelle guarnizioni e variazioni di vuoto in servosistemi.
- Effettua misure di depressione e pressione fino a 1 bar o misure comparative tra i cilindri: 1 e 2, 1 e 3, 1 e 4, in modalità numerica, grafica e tramite istogrammi.
- Tramite i grafici rappresentati è possibile comparare le differenze di aspirazione che influenzano il rendimento di ciascun cilindro e rilevare cali di prestazioni nel tempo.
- Permette di memorizzare le forme d'onda su file e richiamarle a video per compararle con un segnale di riferimento teorico o un segnale memorizzato su un cilindro perfettamente funzionante di un motore dello stesso modello.
- Oltre agli istogrammi e ai grafici di pressione /depressione, è possibile visualizzare in contemporanea anche i dati di pressione atmosferica, giri, temperatura e umidità ambientale.
- È possibile sincronizzare il segnale in fase di aspirazione o nelle altre fasi e selezionare il colore delle forme d'onda per una migliore identificazione del cilindro di interesse fra le curve sovrapposte dei cilindri.

COLLEGAMENTO AL PC

- Trasmissione dati e alimentazione tramite connessione alla presa USB del PC.
- Sistemi operativi supportati: Windows XP (SP3) / Windows Vista / Windows 7.

CARATTERISTICHE TECNICHE

- Dimensioni: 11.5 x 10 x 40.1 cm.
- Peso: 220 g circa.

OPZIONI

- AD230 Adattatore per presa seriale RS232.
- STU10 Sonda Temperatura e umidità ambiente.